



CLUBE REQUERENTE

Competição 1

Competição 2

Competição 3

Competição 4

EMPRESAS DE PUBLICIDADE (NOMES)

Frente da camisola

Costas da camisola

Calções

Posterior

Perna esquerda

Manga Esquerda

EMPRESAS DE PUBLICIDADE (DESCRIÇÃO EXATA)

Frente da camisola

Costas da camisola

Calções

Posterior

Perna esquerda

Manga esquerda

EMPRESAS DE PUBLICIDADE (MEDIDA EXATA)

Frente da camisola

área máxima: 600 cm²

Costas da camisola

área máxima: 450 cm²
(sem interferir com a numeração)

Calções

Posterior

Perna esquerda

área máxima: 220 cm²

sobre o logotipo
do fabricante: 120 cm²

Manga esquerda

área máxima: 100 cm²

Assinatura e Carimbo
do Clube requerente

Assinatura e Carimbo
da Associação

Aprovação da AFLisboa :
a publicidade do equipamento
de jogo requerida, foi aceite."

Local

Data

Local

Data

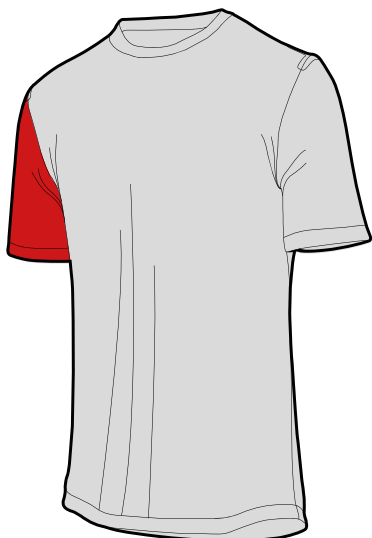


ASSOCIAÇÃO DE FUTEBOL DE LISBOA

MODELO 8
REQUERIMENTO DE PUBLICIDADE
NO EQUIPAMENTO DE JOGO
COMPETIÇÕES DISTRITAIS AF LISBOA

Época Desportiva /

INDICAÇÕES TÉCNICAS - CAMISOLAS



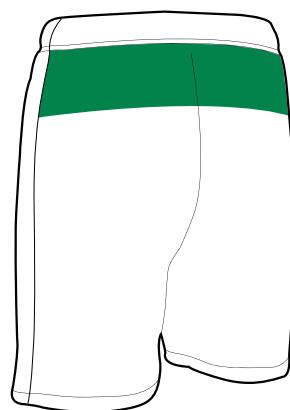
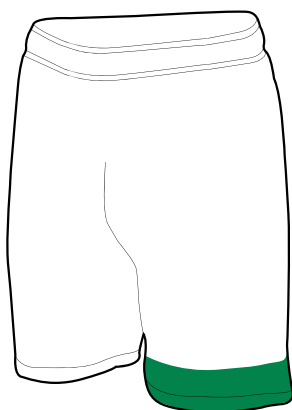
● - área reservada utilizável: 600 cm²



● - área reservada utilizável: 450 cm²
(sem interferir com a numeração)

● - Publicidade na manga direita reservada à entidade organizadora da competição com área máxima de 200 cm²

INDICAÇÕES TÉCNICAS - CALÇÕES



● - Área de Publicidade - na parte da frente da perna esquerda 120 cm² ; na parte posterior 220 cm²,